

# Guide 9.1 – NOTICE

[www.projectpluto.com](http://www.projectpluto.com)

Pascal Chassang, à partir des conseils d'Emmanuel Sanglard + paramétrages personnels (sinon paramétrages par défaut)

Club OCTAN – Mars 2023 – [www.octan.club](http://www.octan.club)

Installer tous les items sur le disque dur (Extra/Installer sur le disque dur) pour tout avoir au même endroit. Sinon, le logiciel n'installe pas tout mais va chercher dans le dossier de base à partir duquel on l'a installé.

Se déplacer dans le ciel : clic gauche simple dans la direction où on veut aller (moins intuitif que le clic-déplacement de Stellarium). Utiliser les raccourcis clavier, les icônes ou le menu « Aller à » pour aller sur un objet ou une constellation.

Zoomer/Dézoomer : roulette

Zoomer et recentrer : clic gauche et déplacement

Centrer et dézoomer d'un niveau simultanément : clic roulette

Menu « Aller à »

NB astéroïdes : ne pas saisir leur nom, mais leur numéro (cf. Wikipedia). Sinon utiliser le menu Tables.

NB comètes : pour les faire apparaître dans le menu « Aller à », aller dans le menu Extras / Asteroid/Comet Options et cliquer sur le bouton Ajouter comètes/astéroïdes du MPC (Minor Planet Center).

Détails sur tous les objets (étoiles, nébuleuses, amas...) : clic droit

Le bouton « Affiche D » permet de choisir la magnitude souhaitée sur l'écran + ou -, auto, fixe, off, la couleur de cette famille d'objets...

Distance angulaire entre deux objets : clic droit maintenu de l'un à l'autre

Mise en temps réel : F3 ou Fn F3

Paramétrages

Localisation

Longitude : E 3.98960 deg

Latitude : N45.52340 deg

Altitude : 900m

Langue : Français (raccourci : !)

Barre d'outils : petits boutons (pour diminuer la surface éblouissante de la barre) et montrer les info-bulles



Affichage

Données montrées

Légende

NB : une élongation (hauteur au-dessus de l'horizon) négative indique que l'objet n'est pas levé.

Traits, grilles (écliptique, horizon, équateur galactique...) : aucun

Police d'écran : Candara, Normal, 12

Police d'imprimante : Candara, Normal, 12

Direct à l'écran : \* (Pas compris à quoi ça sert...)

Isophotes (Voie lactée, nébuleuses...) : \*

Mettre/enlever les photos du ciel profond : menu Extras / Image DSS/RealSky, cocher/décocher « Montrer les images »

Couleurs des étoiles : cliquer sur une étoile, puis sur « Affiche D », puis cocher la case (fonctionne pour toutes les étoiles à la fois)

Ajouter une trace (planètes, comètes, astéroïdes) : clic droit sur l'objet pour le sélectionner, puis Animation/Ajouter une trace. Paramétrer la taille du pas (1 jour par exemple), cocher Index des marques, noter l'index de la période (1 par exemple), indiquer le nombre de pas choisis (20 par exemple) et cliquer sur Ajouter une trace.

Surimpressions/Commute surimpressions ON/OFF :

- \* Lignes de Constellation
- \* Limites de Constellation
- \* Noms des Constellations
- \* Traces des planètes

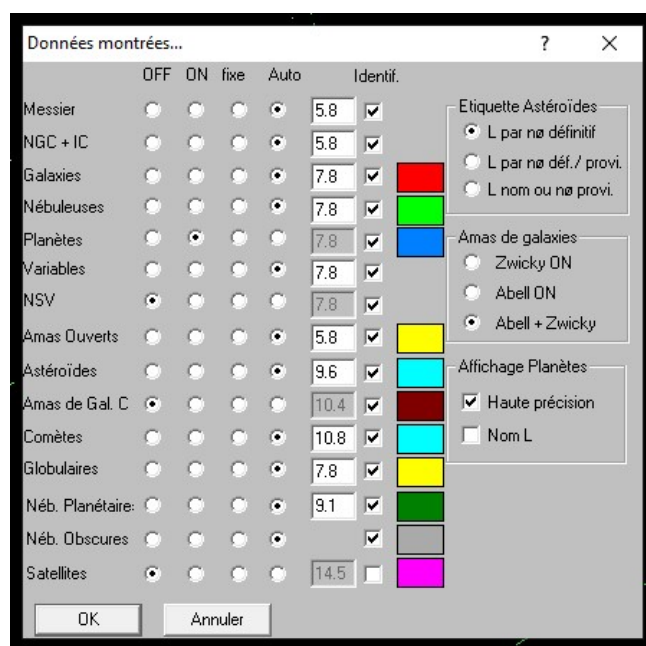
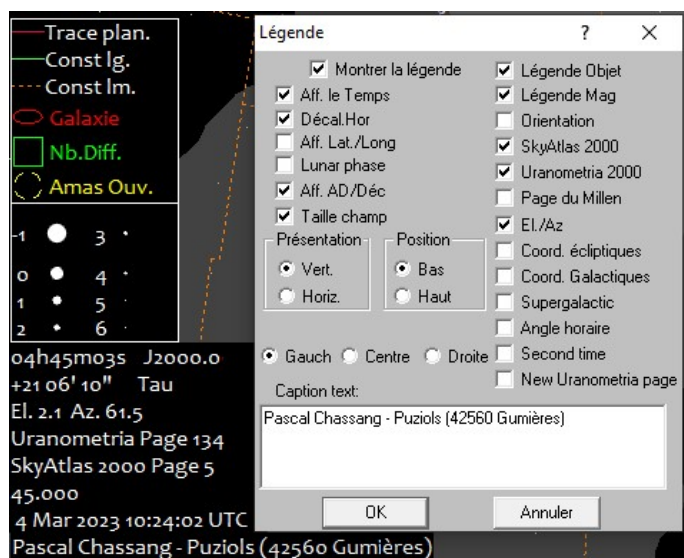
Éphémérides (phases de la Lune, position des planètes, crépuscule astronomique) : Aide/Almanach

Tables : Lune, éclipses, astéroïdes, comètes, satellites et tache rouge de Jupiter

Raccourcis clavier : Aide/Liste touches fonction

Ils sont très nombreux ! En plus de ceux déjà cités, voici quelques-uns des plus utiles :

- |       |                              |   |                    |
|-------|------------------------------|---|--------------------|
| >     | Aller vers une constellation | 1 | Aller au niveau 1  |
| m     | Aller vers un objet Messier  | 2 | Aller au niveau 2  |
| n     | Aller vers un objet NGC      | 3 | Aller au niveau 3  |
| i     | Aller vers un objet IC       | 4 | Aller au niveau 4  |
| =     | Aller vers une planète       | 5 | Aller au niveau 5  |
| Alt-K | Aller vers une comète        | 6 | Aller au niveau 6  |
| ;     | Aller vers un astéroïde      | 7 | Aller au niveau 7  |
| Alt-Q | Almanach                     | 8 | Aller au niveau 8  |
| Alt-R | Mode rouge                   | 9 | Aller au niveau 9  |
| +     | Magnitudes + grandes         | 0 | Aller au niveau 10 |
| -     | Magnitudes + petites         |   |                    |



## FONCTIONS MOINS SOUVENT UTILISÉES

Chercher une conjonction : clic droit sur la première planète puis sur la deuxième, puis « Extra/Trouver une conjonction »

Pour voir le système solaire par-dessus : se positionner sur le pôle sud céleste (sigma Octan) pour bien voir le système solaire par dessus dans sa bonne configuration, appuyer sur ctrl F5 et noter 10 ou 20 UA ou autre. On sera à cette distance au-dessus. Pour remettre en configuration normale, refaire avec 0 UA. (Pas réussi à le faire marcher...)

Pour aller directement alternativement sur le Soleil ou la Lune : clic gauche ou droit sur l'icône de la phase de la Lune sur la légende.

CONSEIL : après plusieurs mois d'utilisation, créer un « Imprim écran » et le garder, au cas où il faudrait réinstaller Guide 9.1 (parfois au bout de quelques années, il peut y avoir des bugs et il faut le réinstaller).